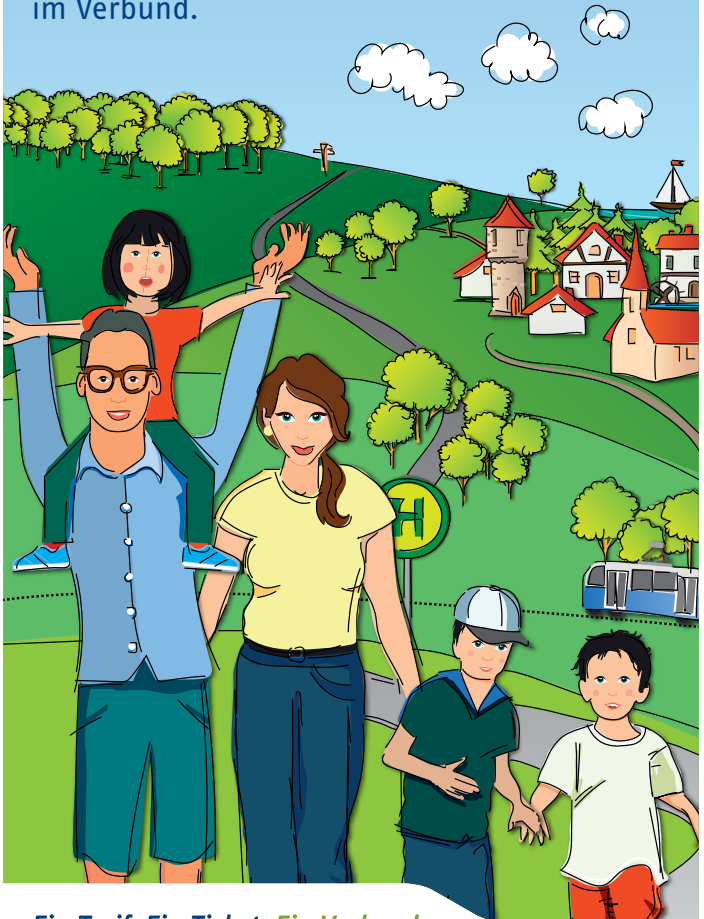


Raus aus dem Alltag, rein ins Vergnügen.

Mit Bus, Bahn und Straßenbahn
zu den schönsten Ausflugszielen
im Verbund.



Ein Tarif. Ein Ticket. Ein Verbund.



Veranstaltungshighlights der Region

Barockfest

GOTHA

Mit Fanfaren, Feuerwerk und fulminanten Führungen verzaubert das Barockfest alljährlich die Besucher von Schloss Friedenstein. Es ist die größte Veranstaltung dieser Art in Mitteldeutschland und unverwechselbar für Gotha.

DomStufen-Festspiele

ERFURT

Jährlich präsentiert das Theater Erfurt drei Wochen lang das besondere Freiluftspektakel. Vor der beeindruckenden Kulisse des Dombergs werden Opern, Musicals oder Kinderstücke traumhaft in Szene gesetzt.

Zwiebelmarkt

WEIMAR

In Weimar dreht sich am zweiten Oktoberwochenende alles um die Zwiebel. Seit den Anfängen 1653 wurde der traditionelle Zwiebelmarkt zu einem der beliebtesten Volksfeste Thüringens.

KulturArena

JENA

Für Freunde hochwertiger Musik und Kultur verwandelt sich der Theatervorplatz jeden Sommer in eine lauschige Erholungsinsel. Erlesene Weltmusik, impulsiver Jazz und ausgewählter Pop bieten eine spannende Mischung für Jung und Junggebliebene.

Höhlerfest

GERA

Das größte und beliebteste Geraer Volksfest zieht seit 1990 alljährlich tausende Besucher aus Nah und Fern an. Auf dem Marktplatz findet dann der traditionelle Mittelaltermarkt statt und das Stadtzentrum verwandelt sich drei Tage und zwei Nächte in eine riesige Festmeile.

Liebe Leserinnen und Leser,

unsere Ausflugsbroschüre gibt Einblicke in die reichen Kultur- und Naturschätze Thüringens, die es für Jung und Alt im Freistaat zu entdecken gilt. Alles ist frisch und übersichtlich aufbereitet, so dass man am liebsten gleich losziehen möchte. Wir vom Verkehrsverbund Mittelthüringen (VMT) sagen Ihnen wie Sie am Besten zu Ihren Wunschzielen im Verbundgebiet gelangen.

Ein dichtes und leistungsstarkes Netz von Bussen, Bahnen und Straßenbahnen in Thüringen ermöglicht Ihnen Städte-touren und Ausflüge zu zahlreichen Zielen und spannenden Veranstaltungen.

In diesem Tourenplaner haben wir über 60 Ausflugstipps von Gotha bis Gera für Sie zusammengestellt. Imposante Burgen und Schlösser, romantische Winkel, faszinierende Museen und jede Menge Natur und Erholung vom Alltag - wählen Sie einfach das für Sie spannendste Ziel. Als besonderen Service haben wir für jede Ausflugsempfehlung die entsprechenden Haltestellen angegeben. Suchen Sie sich ein Ziel aus - und los geht's!

Freundliche Grüße

Ihre Verkehrsunternehmen
im Verkehrsverbund Mittelthüringen



Cyriaksburg Skulpturengarten, Erfurt

Inhaltsverzeichnis

Routenplanung	7
Das Verbundgebiet	8
Ticketkauf	13
Ticketempfehlungen	14
Gotha und Umgebung	16
Netzplan Region Gotha	18
Schloss Friedenstein	22
Seeberg, Kranberg, Boxberg	24
Stadt Waltershausen mit Schloss Tenneberg	26
Ohrdruf	28
Wandertour Inselsberg - Bad Tabarz	30
Rundwanderung zur Ebertswiese	32
Rundwanderung auf dem Benediktinerpfad	34
Marienglashöhle Friedrichroda	36
Kletterwald Tabarz	37
Zielweg nach Finsterbergen	38
Sauriererlebnispfad Georgenthal	40
Erfurt und Umgebung	42
Netzplan Region Erfurt	44
Erfurter Altstadt mit Augustinerkloster, alter Synagoge und Krämerbrücke	50
Erfurter Domberg	52
Erfurter Petersberg	53
Erfurter Theater	54
Kerzencafé Erfurt und Kinoklub Hirschlachufer	55
egapark mit Gartenbaumuseum	56
Gunda Niemann-Stirnemann-Halle	58
Kletterhalle Nordwand Erfurt	59
Thüringer Zoopark Erfurt	60
Erinnerungsort Topf & Söhne	61

Weinmanufaktur und Destille Erfurt	62
Schloss Molsdorf mit Park	63
Wanderung vom Luisenpark bis zum Bachstelzenweg	64
Wanderung zur Grundmühle Tiefthal	66
Weimar, Weimarer Land und Apolda	68
Netzplan Region Weimar	70
Netzplan Region Apolda	73
Goethe, Schiller und der Homo erectus von Bilzingsleben	76
Stadtschloss, Herzogin Anna Amalia Bibliothek und Wittumspalais	78
Deutsches Nationaltheater, Galli Theater, Palais Schardt	80
Eisenbahnmuseum Weimar	82
Deutsches Bienenmuseum Weimar	83
Die Schlösser Belvedere, Ettersburg und die Gedenkstätte Buchenwald	84
Park an der Ilm	86
Kletterhalle Weimar	87
Kneipp-Rundweg Bad Berka	88
Erlebnispfad auf dem Schlossberg Bad Berka	89
Drei-Türme-Weg Bad Berka	90
Stausee Hohenfelden	92
Freilichtmuseum Hohenfelden	93
Rundwanderung Kranichfeld Ruhmberg - Ilmtalblick	94
Oberschloss und Niederburg Kranichfeld	96
Wasserburg Kapellendorf	97
GlockenStadtMuseum, Museumsbaracke „Olle DDR“ und Lutherkirche Apolda	98
Freizeitspaß Eckartsberga	100
Historische Ölmühle Eberstedt und Apothekenmuseum Blankenhain	101
Rundwanderweg Bad Sulza	102



Jena und Umgebung	104
Netzplan Region Jena	106
Stadtkirche St. Michael, Schillerkirche, Stadtmuseum & Kunstsammlung, Romantikerhaus, Schillers Gartenhaus	112
Zeiss-Planetarium und Optisches Museum	114
Jenaer Philharmonie	115
Mineralogische Sammlung und Phyletisches Museum	116
Imaginata	117
Wanderung zum Landgrafen	118
Saalehorizontale	120
Wanderung zum Fürstenbrunnen	122
Eisenberg und Saale-Holzland-Kreis	124
Netzplan Region Eisenberg	126
Schlosskirche und Schlosspark Eisenberg	130
Dornburger Schlösser	132
Leuchtenburg	133
Wanderung im Eisenberger Mühlthal	134
Wanderung im Zeitgrund	136
Naturlehrpfad Lehrer-Bocklisch-Weg	138
Gera und Umland	140
Netzplan Region Gera	142
Orangerie	148
Otto-Dix-Haus	149
Hofwiesenpark und Küchengarten	150
Stadtmuseum & Historische Geraer Höhler, Museum für Naturkunde und Botanischer Garten	152
Haus Schulenburg	154
Theater und Philharmonie Thüringen	155
Tierpark Gera mit Parkeisenbahn	156
Kletterwald Gera	157
Der Radwanderweg Thüringer Städtekette	158
Partner im VMT	160

Immer dabei - der Fahrplan fürs Handy

Mit unserer **VMT-App** oder unserem Online-Routenplaner unter **www.vmt-thueringen.de** erhalten Sie jederzeit Ihre persönliche Reiseverbindung. Geben Sie dazu Start und Ziel entsprechend der Angabe in der Broschüre für Ihre gewünschte Route ein. Ein integriertes Fußwegerouting von und zur Haltestelle erleichtert zusätzlich die Orientierung. Informationen gibt es auch zu Haltestellennamen und Carsharing-Standorten.

Unser besonderer Service: ein QR-Code für jede Tour beinhaltet bereits die Zieladresse des Ausflugstipps, so dass Sie nur noch Ihre Start-Adresse ergänzen müssen.

Alternativ steht die Angabe zum Ausflugsziel rechts neben dem QR-Code. Die meisten Ausflugsempfehlungen sind als POI (Points of Interest) hinterlegt, so dass die Eingabe des Ausflugszieles genügt, beispielsweise „Schloss Friedenstein“. Es ist keine weitere Adressangabe mit Ort und Straße erforderlich.

Möchten Sie persönlich beraten werden, erhalten Sie detaillierte Tarif- und Fahrplanauskünfte am

VMT-Servicetelefon: 0361 19449

Mo bis Fr von 6 - 21 Uhr,

Sa, So und Feiertag von 9 - 17 Uhr,

E-Mail: service@vmt-thueringen.de

und in den **Kunden- und Servicecentern**,

www.vmt-thueringen.de/service/verkaufsstellen.



Die VMT-App ist kostenfrei erhältlich unter:



Service- und Mobilitätszentren der Verbundunternehmen

Erhältliche VMT-Tickets:

unentwertete 4-Fahrtenkarten, Tages-, Wochen- und Monatskarten, Abonnements, VMT-Hopper-Tickets

Automaten an Bahnhöfen und Haltestellen

Erhältliche VMT-Tickets: **unentwertete Einzelfahrten, 4-Fahrtenkarten und Tageskarten, VMT-Hopper-Tickets, vordatierbare Wochen- und Monatskarten**

Unentwertete Tickets müssen vor Fahrtantritt am Entwerter auf dem Bahnsteig (Zug) oder bei Fahrtantritt im Fahrzeug (Straßenbahn, Bus) entwertet werden.

Automaten in Straßenbahnen und Bussen

Erhältliche VMT-Tickets: **entwertete Einzelfahrten, Tageskarten und VMT-Hopper-Tickets**

VMT-Handy-Ticket

Sie laden die App HandyTicket Deutschland (verfügbar unter Google Play oder im Apple App Store) auf Ihr Handy oder Tablet. Mit der einmaligen Anmeldung erhalten Sie Ihre persönliche PIN, geben Ihre gewünschte Zahlungsweise an und entscheiden sich für ein Ausweismedium, das Sie bei Kontrollen mit Ihrem VMT-Handy-Ticket vorzeigen. Unterwegs wählen Sie Ihre Verbindung und Ihr Ticket in Ihrer App, bekommen es auf Ihr Display gesandt und können losfahren. Erhältliche VMT-Handy-Tickets: **Einzelfahrten, 4-Fahrten-, Tages-, Gruppentages- und Hunde-/Fahrradkarten**

VMT-Online-Ticket

Sie wählen online am PC unter: www.vmt-thueringen.de Ihre Verbindung aus und klicken beim Ticketvorschlag auf den Kaufen-Button. Nach der Kaufbestätigung drucken Sie Ihr Ticket einfach aus und beginnen Ihre Reise.

Erhältliche VMT-Online-Tickets: **Einzelfahrten, Tages- und Gruppentageskarten**

TICKETEMPFEHLUNGEN

Mit nur einem Ticket

können Sie innerhalb des Verbundgebietes
in Ihrer gewählten Tarifzone
Zug, Bus und Straßenbahn nutzen.

**Tageskarte**

Mit diesem Ticket kann
eine Person beliebig viele Ziele
erfahren. Die Tageskarte gilt bis
3 Uhr des Folgetages.

Gruppentageskarte

Mit diesem Ticket sind bis
zu fünf Person bis 3 Uhr des Folgetages
gemeinsam unterwegs. Eltern bzw.
Großeltern (1-2 Erwachsene) können
beliebig viele eigene (Enkel-) Kinder bis
einschließlich 14 Jahre mitnehmen.

4-Fahrtenkarte

Mit der 4-Fahrtenkarte können
Fahrgäste vier Einzelfahrten bzw. Kin-
der-Einzelfahrten auf einmal kaufen und
sparen gegenüber dem Einzelkauf.

Abo Mobil65 + +

Das Ticket gilt unabhängig von Tarifzonen im gesamten Verbundgebiet. Auf die Partnerkarte wird ein Rabatt von 50 % gewährt. Eine ganztägige kostenfreie Mitnahme von zwei Kindern bis einschließlich 14 Jahre und einem Hund sind inbegriffen.

VMT-Hopper-Ticket

Mit diesem Ticket kann eine Person innerhalb des Verbundgebietes mit den Stadt- und Regionalbussen, Straßenbahnen und den Nahverkehrszügen* fahren. Es wird als Einzelfahrt oder Hin- und Rückfahrt für Fahrtstrecken bis maximal 7 Tarifzonen ausgegeben.

Hunde-/Fahrradkarte

Für Fahrräder oder die Mitnahme eines Hundes ist eine Hunde-/Fahrradkarte zu lösen (Gültigkeit 360 Minuten). Die Fahrradmitnahme ist in den Nahverkehrszügen* kostenlos möglich - vorausgesetzt sind freie Kapazitäten. Rollstühle und Kinderwagen haben Vorrang.

Thüringen-, Sachsen-, Sachsen-Anhalt-Ticket und Schönes-Wochenende-Ticket

Mit einem dieser Tickets hat der Reisende die Möglichkeit, die öffentlichen Verkehrsmittel der am VMT beteiligten Verkehrsunternehmen innerhalb des Verbundgebietes zu nutzen.

Zur Preisermittlung steht Ihnen die **VMT-App**, unser Online-Routenplaner unter **www.vmt-thueringen.de** oder unser VMT-Servicetelefon **0361 19449** zur Verfügung.

*Abellio Rail Mitteldeutschland GmbH, DB Regio AG, Erfurter Bahn GmbH, Süd-Thüringen-Bahn GmbH

Partner im VMT



Abellio: Abellio Rail
Mitteldeutschland GmbH
www.abellio.de



DB: DB Regio AG, Regio
Südost
www.bahn.de/thueringen



EB: Erfurter Bahn GmbH
www.erfurter-bahn.de



EVAG: Erfurter Verkehrs-
betriebe AG
www.evag-erfurt.de



GVB: GVB Verkehrs- und Be-
triebsgesellschaft Gera mbH
www.gvbgera.de



Jenaer Nahverkehr GmbH
www.nahverkehr-jena.de



JES: JES Verkehrsgesellschaft
mbH
www.jes-eisenberg.de



PVG WL: Personenverkehrsgesellschaft mbH Weimarer Land
www.pvg-weimarerland.de



RVG: Regionale Verkehrs-
gemeinschaft Gotha GmbH i.V.
www.rvg-gotha.de



SWG: Stadtwirtschaft Weimar
GmbH
www.sw-weimar.de



STB: Süd · Thüringen · Bahn
GmbH
www.sued-thueringen-bahn.de



TWSB: Thüringerwaldbahn
und Straßenbahn Gotha GmbH
www.waldbahn-gotha.de



VUS: Verkehrsunternehmen
Andreas Schröder
www.verkehrsunternehmen-schroeder.de

**Partner mit Teilstrecken
im VMT**



KomBus: KomBus GmbH
www.kombus-online.eu



RBA: RBA Regionalbus
Arnstadt GmbH
www.rbarnstadt.de

Herausgeber: VMT GmbH · Magdeburger Allee 34
99086 Erfurt · Internet: www.vmt-thueringen.de

Stand: April 2018

Druck: Mehgro Werbung GmbH, www.mehgro.de

Liniennetzpläne: Baumgardt Consultants; Digitale Kartografie
Frank Ruppenthal GmbH

Kartenüberarbeitung: Michael Imhof Verlag GmbH & Co. KG (Anna
Wess), www.imhof-verlag.com (Die abgebildeten Karten wurden
auf Basis von Google Maps Daten erstellt.)

Textüberarbeitung: Hartmut Ellrich

Bildnachweis: © egapark Erfurt; © Deutsches Gartenbaumuseum,
Annette Kummer; © Thüringer Freilichtmuseum Hohenfelden; ©
Kurverwaltung Tabarz, Manfred Windus; © KulTourStadt Gotha
GmbH; © Kulturamt Waltershausen, Manfred Windus; © Kletter-
wald Tabarz; © Stadt Friedrichroda Kur- und Tourismusamt; ©
Stadtverwaltung Tambach-Dietharz, Undine Rausch; © Kuramt
Friedrichroda, Karsten Uhlmann; © Stephan Brauner & Kerstin
Fohlert; © Klassik Stiftung Weimar; © Freizeitspaß Eckartsberga; ©
Landratsamt Weimarer Land; © Kurverwaltung der Stadt Bad Ber-
ka; © Kur- und Weinstadt Bad Sulza, M. Schlender; © JenaKultur,
Martin Heinrich; © JenaKultur, Andreas Hub; © JenaKultur, Toma
Babovic; © Stiftung Thüringer Schlösser und Gärten, C. Beyer; ©
Stadt Eisenberg; © Thüringer Tourismusverband Jena-Saale-Holz-
land e.V., J. Hauspurg; © AG Radfernweg Thüringer Städtekette,
c/o Erfurt Tourismus und Marketing GmbH; © Gera Tourismus e.V.,
Maria Mönning; © Stadtverwaltung Gera; © Haus Schulenburg; ©
Gera Tourismus e.V., Ullrich Schütt; © Gera Tourismus e.V., Göran
Kugel; © Gera Tourismus e.V., Maik Schuck; © Eckhardt Schön; ©
mb-fotos; © Ittershagen; © Stiftung Schloss Friedenstein, Lutz Eb-
hardt; © Reinhard Bechmann; © Erfurter Sportbetrieb; © Theater
Erfurt; © Weinmanufaktur und Destille Erfurt; © Karsten Pichler;
© Thüringer Zoopark Erfurt; © Weimar GmbH Gesellschaft für
Wirtschaftsförderung, Kongress- und Tourismusservice; © Thomas
Müller; © Lattmann Apotheken OHG; © FSU Jena, Gunnar Brehm; ©
marco Rank; © Kletterzentrum rocks GmbH; © Kino im Schillerhof;
© Imaginata e. V.; © Hartmut Ellrich; © Roberto Bergmann; ©
Nordwand Erfurt; © Adler-und Falkenhof Kranichfeld Schütz; ©
Steffen Kloseck; © Wikipedia "Most Curious"; © Sektion Weimar des
Deutschen Alpenvereins e.V.; © Wikipedia "ThoralfSchade"

Diese Publikation wurde gefördert durch den Freistaat Thüringen.